



Comune di Quattro Castella  
Piazza Dante 1, 42020 Quattro Castella

Area Assetto ed Uso del Territorio -  
LLPP - Ambiente

Progettazione esecutiva  
Opere di urbanizzazione presso Via Falcone  
Loc. Roncolo

PROGETTISTA  
**Gasparini Associati**

studio di ingegneria e architettura  
di Piero A. Gasparini e Ilaria Gasparini

Via S. Petrus a.4/A.42122 REGGIO EMILIA  
TEL.0522/557508 FAX.0522/557556  
E-MAIL:edilizia@gaspariniassociati.it  
PWA.07532680358

Equipeto:  
Ing. Piero A. Gasparini  
Arch. Ilaria Gasparini  
Ing. Luca Bertolotti  
Arch. Rossana Romano  
Ing. Riccardo Cattellani

TIPOLOGIA

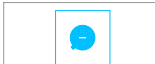
TRACCIO

Stato di progetto  
Fognatura bianca e dettagli

EMISSIONE	DATA	SCALA	TAVOLA
Progetto rete fognaria	maggio 2016	1:500	06
Progetto esecutivo	giugno 2016		
Aggiornamento progetto esecutivo	febbraio 2017		

Il contenuto di questo documento è dei rispettivi titolari e non può essere divulgato o fatto senza una autorizzazione formale dello proprietario e dei progettisti.  
Anche in caso di autorizzazione è obbligatorio citare la consulenza, il progettista e l'esecutore.

LEGENDA:



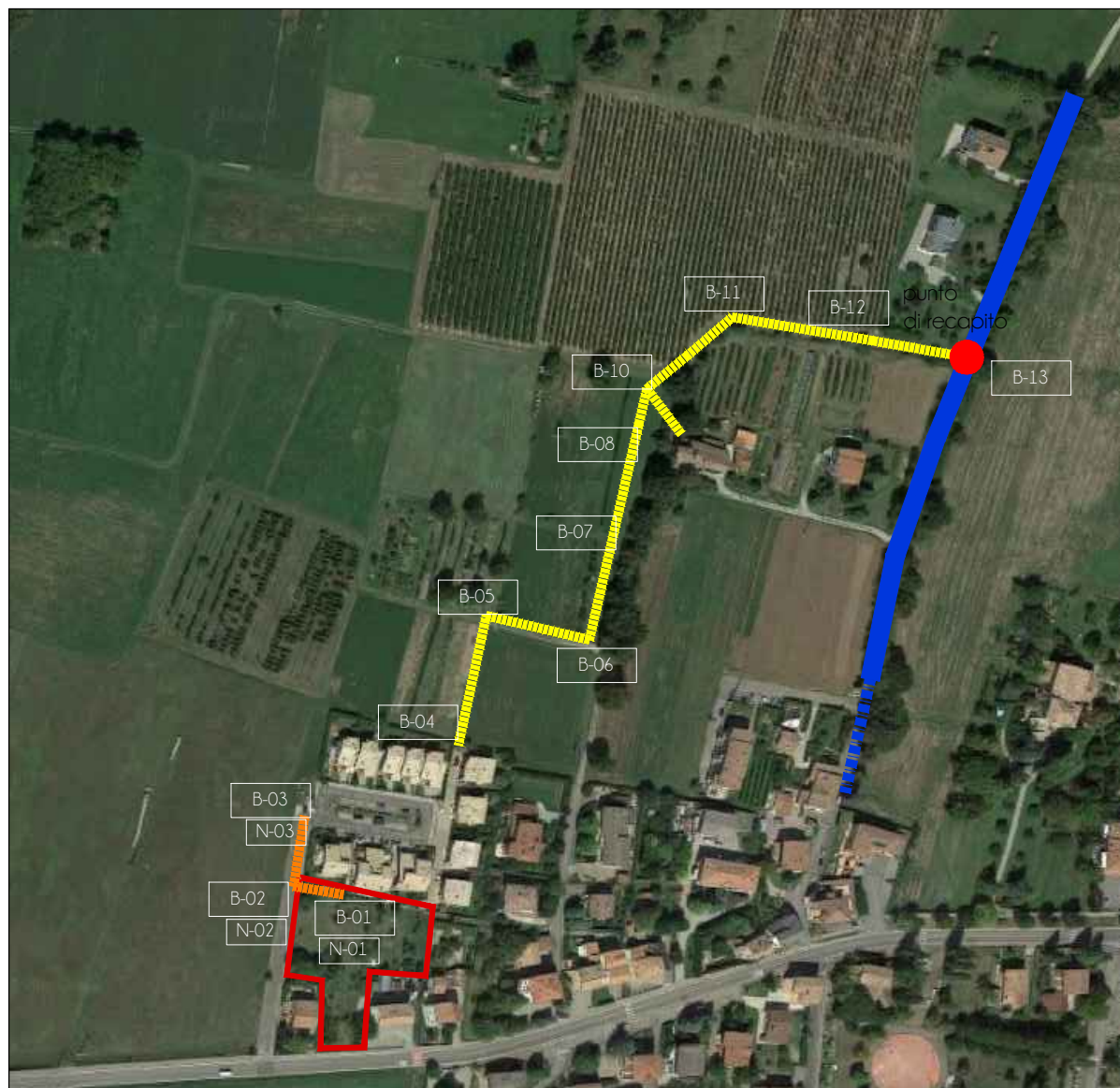
POZZETTI DI RACCOLTA ACQUE BIANCHE



COLLETTORE ACQUE BIANCHE



NUMERAZIONE POZZETTI ACQUE BIANCHE



- area di intervento
- nuovi allacci fognari
- condotta di scarico in progetto
- corso d'acqua

PARTICOLARE POZZETTO B-01

(Collegamento caditoia - pozzetto - Scala 1:5 Condotta collegamento: pvc Ø 300

Condotta acque bianche: cemento Ø variabile)

LEGENDA

- (1) Conglomerato cementizio
- (2) Griglia piena CL
- (3) Chiusino in ghisa piena D400 - Luce Ø 600 mm
- (4) Pozzetto prefabbricato in cls
- (5) Tubo in PVC
- (6) Pozzetto di dispersione

PIANTA

SEZIONE TRASVERSALE

SEZIONE LONGITUDINALE A-A'

N.B.

Tubi in PVC  
Classe di rigidità SN 8 (CR 8) KN/m2  
conforme alle norme UNI EN 1401

LEGENDA SEZIONE A-A'

- (1) Fondo fogna
- (2) Trattamento impermeabilizzante
- (3) Tubo condotta fognaia
- (4) Passaggio in acciaio Ø 10 ogni 1,2 cm
- (5) Chiusino in ghisa con griglia D400 - Luce Ø 600 mm
- (6) Manto d'usura
- (7) Binder
- (8) Pozzetto prefabbricato in CLS
- (9) Fondazione stradale
- (10) Rintoro con materiali provenienti dagli scavi
- (11) Pietrisco 3/6
- (12) Strato di geotessile
- (13) Ghiaia drenante